

お申し込みはカンタン！3ステップ

STEP ①

ホームページまたは郵送でお申し込み

下記URLからお申し込みフォームにご入力いただくか、サービスデスク宛に申込書類をご郵送ください。

STEP ②

会員IDとパスワードを発行します

ご登録のメールアドレスに会員IDとパスワードをお送りします。

STEP ③

約2週間程度で会員証をお届けします

会員証と併せて会員IDとパスワード等および会員専用サイトのご利用方法を書面にてお送りします。大切に保管してください。

◆ご入会資格について

以下のすべての項目に該当する方のみ、当会へのご入会が可能です。(ご入会にあたっては審査があります)

- 日本国内に住所を持っている方 ●20歳以上の方 ●反社会的勢力および反社会的勢力の密接関係者ではない方

◆ご入会・退会にあたっての注意事項

- 当会に入会しても医師の判断によりリスク評価を受検できない場合があります。

また、ご入会後は、リスク評価を受検できないことを理由に会費の返還請求をすることはできません。

- 退会される場合、月払いを選択された会員様については各月ごと(年払いの会員様については年ごと)に退会することができます。ただし、リスク評価をお受けいただいた場合には、検査受検1回につき12ヶ月の会員継続が必要となる為、年度途中で退会される場合には、残り月分の会費のご精算が必要になります。

【例 1月にご入会いただいた会員様が、9月に退会される場合】



◆割引プランの対象について

【家族割】●家族利用者とは本人利用者の親族(※)とします。

※本人利用者の配偶者(内縁を含む)、6親等内の血族、3親等内の姻族

【団体割】●団体・法人とは、当会の定める一定人数を満たす事業者(官公庁・法人(事務所、工場を含む)、協会、組合、連合会、個人事業社など)とします。なお、団体契約取扱協約の締結にあたっては当会が別途定める締結審査を行い、締結審査の結果、締結しないことがあります。また、法人会員については第7条(入会審査)の規定にしたがうものとします。

取扱代理店

発行番号: PM170102


PREVENT
 Prevention is better than cure.
プリVENTメディカル株式会社
 〒103-0024
 東京都中央区日本橋小舟町9-18
 エミネット人形町ビル4階



「私にも守りたい家族がいます。」早期発見で今がある。

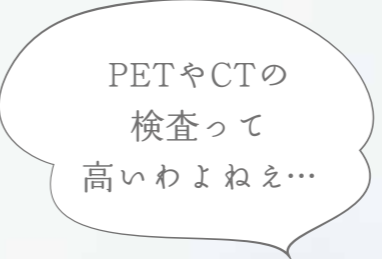
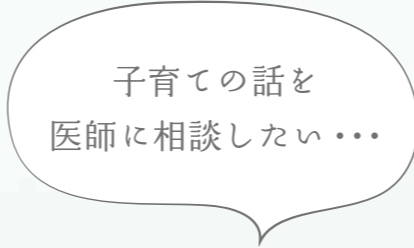
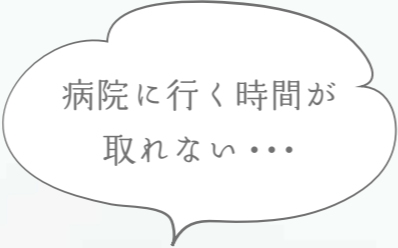
カンタン・低コスト・安心 がんの早期発見をサポートする
がん予防メディカルクラブ「まも〜る」誕生


 PREVENT
 Prevention is better than cure.

健康の不安、まるごとサポート。



日本初の会員制メディカルクラブ「まも〜る」は、最先端の技術でがんのリスクを評価、医師への健康相談がいつでも無料の「健康サポートダイヤル」、各分野を代表する名医をご紹介、「セカンドオピニオンサービス」「受診手配・紹介サービス」の4つのサービスで、家族の医療に関するお悩みをまるごとサポートいたします。



※リスク評価は、当クラブの指定医療機関が実施しています。

“がん予防「まも〜る」のサービス”

【一般的ながん検査等の費用】

■総合検査	
男性	女性
11万9,200円	15万1,580円
■総合検診+PET/CT検査	
男性	女性
22万7,200円	25万9,580円
■単独検診	
・PET/CT	13万8,000円
・肺がん	3万8,600円
・大腸がんCT	5万6,100円
・胃がん(胃カメラ)	4万5,300円
・消化管がん	7万7,700円
(胃カメラと、大腸内視鏡検査も含む)	
女性のみ	
・子宮頸がん	3万9,380円
・乳がん	2万7,300円
※例として国立がん研究センター中央病院の検査費用	

サービス1

リスク評価「Noah」

リスク評価Noahは、がんの予防に役立つ「がんのリスク」を統計的に評価する、非侵襲性の検査前検査です。

- 自宅できて簡単なリスク評価
- がん予防、再発予防のきっかけとして
- 医師の監修のもとに結果を報告

サービス2

健康サポートダイヤル

医師・保健師・看護師など、経験豊富な医療の専門家に、24時間365日いつでも健康相談できます。がんに限らず、健康のトータルサポートをするための付帯サービスです。

サービス3

セカンドオピニオンサービス

ドクターオブドクターズネットワーク評議員を中心に、医学界の専門分野を代表する医大の教授・名誉教授クラスの先生方が総合相談医となり第三者の意見を聞くことができます。また、必要に応じて優秀専門臨床医の紹介も可能です。

サービス4

受診手配・紹介サービス

まずは、セカンドオピニオンサービスでご相談いただき、一定の条件が満たされる場合にはセカンドオピニオンではなく、各専門分野の医師が在籍する医療機関での受診・治療を手配・紹介するサービスです。

※サービス1 ●リスク評価(以下、当評価)は当クラブの指定医療機関が実施いたします。(当評価は当社が行うものではありません。) ●当評価は、尿中のアミノレブリン酸関連物質と酸化ストレスマーカーを測定することの比較にもとづいてがん疾患リスク情報を提供するものであり、がんであるかどうかを診断するものではありません。●当評価結果をもとに他の検査を受ける場合も健康保険は適用されません。 ※サービス2,3,4 ●プライバシーは厳守されますので、安心してご利用ください。ただし、生命の危険等、守秘の限界を超えるとティーベック(株)が判断した場合を除きます。 ●ご利用者の状況または相談内容により、相談の制限・停止をさせていただきます。 ●ご希望に沿えない場合もありますので、ご不明点はお問い合わせください。

とにより、がんのリスクを統計的に評価して提示します。 当評価は、従来の画像診断や血液検査等に代わるものではなく、それらの検査を補完、または、検査の必要性を確認する目的で実施します。統計データと検査結果を託先:ティーベック株式会社 ●本サービスは、会員ご本人がご利用いただけます。 ●発信者番号が非通知設定の状態ではご利用いただけません。 ●国外の相談および国外からの相談などはお受けできません。 ●ご利用の際の諸条件や、地域や内容により変更されている場合があります。 ●ティーベック提供の医療機関情報などは、変更されている場合がありますので、受診などの際は、事前に医療機関などにご確認ください。 ●ご利用の際の諸条件や、地域や内容により

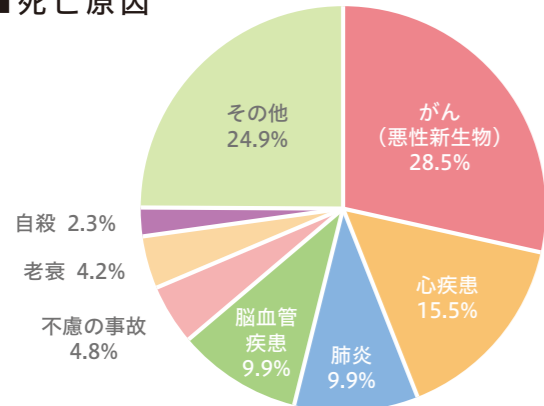
「がん」は早期発見が重要です。

現代の日本では、生活習慣の欧米化や高齢化により、働き盛りの30代から40代で、がんが急増していると言われています。気づいた時にはすでに遅く、治療が困難になってしまうこともある「がん」。自覚症状が出る前にがん検査をすることが大切です。しかし、自覚症状が無いのに、わざわざがん検診に行く人は少ない日本の現状。がんは、早期発見することが最も重要な病気なのです。



■がんの現状

■死亡原因



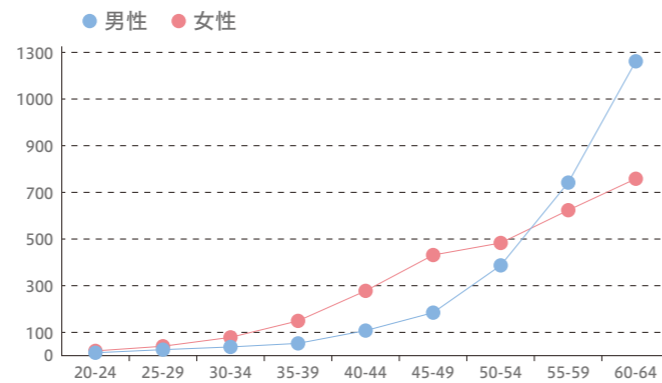
出典:2015年度 独立行政法人国立がん研究センター

死亡原因1位「がん」

28.5%

毎年**86万人**が、
がんを発症
毎年**35万人**が、
がんで死亡

■働き盛りのがん罹患率



出典:国立がん研究センターがん情報サービス(人口10万人対)

女性

若い年齢層では子宮頸がん
30代～40代後半ピークを
迎えるのは乳がん。

男性

40代から増加傾向。

50代以降は男女ともに**急増**

■検査を受けない理由を解決したサービス

病院に行く
時間がないから

48%

カンタン!

5Pで解決!

経済的負担が
大きいから

38.9%

低コスト!

10Pで解決!

検査に伴う苦痛に
不安があるから

20.1%

安心!

7Pで解決!

■5年後生存率

部位	ステージⅠ	ステージⅡ	ステージⅢ	ステージⅣ
胃	97.2%	65.7%	47.1%	7.2%
大腸	99.0%	90.8%	81.6%	18.1%
肝臓	57.3%	38.7%	15.5%	4.0%
食道	85.4%	51.3%	26.6%	11.6%
肺	82.9%	48.2%	22.1%	4.9%
咽喉	97.8%	84.9%	82.2%	46.4%
前立腺	100.0%	100.0%	100.0%	62.0%
乳房	99.9%	95.2%	79.5%	32.6%
子宮頸部	92.3%	77.6%	57.8%	21.8%
子宮体部	94.9%	90.6%	66.2%	18.8%
卵巣	87.7%	66.4%	43.1%	28.7%

胃がんの場合

ステージⅠで見つかり
生存率が**97.2%**

ステージⅣで見つかり
生存率が**7.2%**

大幅に生存率が
変わります!

出典:全国がんセンター協議会

がんは**早期発見**であるほど**治療成績は良好**

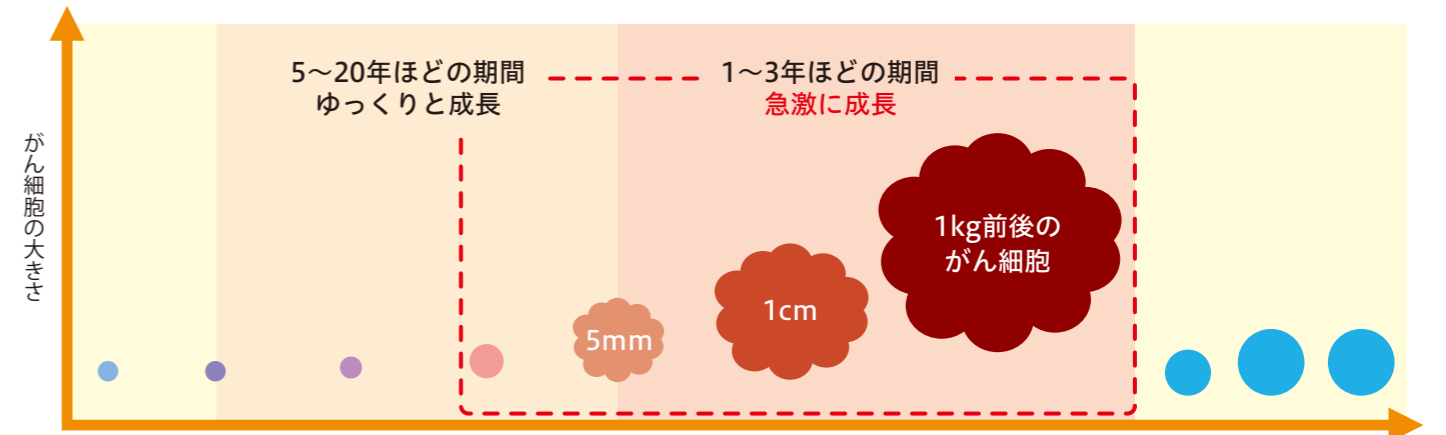
反対に、見つかるのが遅いほど、生存率が
低下してしまう恐ろしい病気なのです。



■がん予防

がんの早期発見をサポート

Noahはがんの特徴を利用し、がんのリスク評価をします。



正常 → 異常 → 増殖開始 → 前がん病変 → 発がん → 病状発見 → 治療 → 寛解 → 再発予防

健康診断や自覚症状などによるがんの発見

画像診断などによるがんの発見

リスク評価Noah

自覚症状が出る前にがん検査をすることが大切。
早期発見のためのきっかけづくりをサポート。

※リスク評価は、当クラブの指定医療機関が実施しています。

サービス
1

リスク評価 最先端の技術で、がんのリスクを測定

リスク評価はご自宅で
問診票に記入して、
採尿をするだけ。

カンタン!
5STEP



月払いを選択された場合でもご入会后すぐにお受けいただけます。
ただし、検査受検1回につき12ヶ月間の会員継続が必要となります。

リスク評価の受検の流れ



専門家のコメント



小倉俊一郎 准教授
東京工業大学

私たちがかかる病気の多くは、ミトコンドリア^{※1}の機能低下によるものであるといわれています。ミトコンドリアの機能低下は、生活習慣が原因とされるがんの発症にも関係しているといわれています。近年、がん医療の領域においてもALA^{※2}は注目されています。海外ではがん治療に利用されている国もあります。日本でも脳腫瘍の手術中ががんの部位を確認するなど、臨床応用の機会が増えています。まも～るで実施しているリスク評価は、がん細胞におけるミトコンドリアの機能変化に着目した画期的なサービスとなることでしょう。

シトクロム ATP^{※3}をつくるために必要なタンパク質



活性酸素種を生産する
遺伝子やタンパク質が酸化する
鉄をうまく利用できない
ALAがヘムになりにくい
8-OHdGなどの酸化物質が蓄積
ポルフィリンが蓄積する
細胞代謝機能に異変
活性酸素を放出
ポルフィリンが蓄積
8-OHdGが蓄積

※1 ミトコンドリア：エネルギーをつくるために活躍する細胞内器官 ※2 ALA：シトクロムの原料となるアミノ酸 ※3 ATP：細胞のエネルギー源

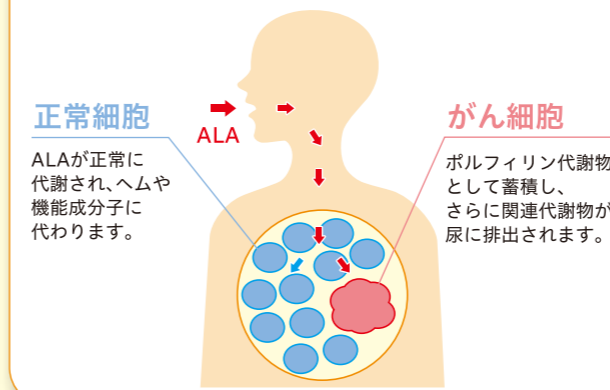
まも～るのリスク評価Noahとは

リスク評価 Noahは、がん細胞の特徴であるミトコンドリアの機能変化に着目した二つの指標について、健常者とがん患者の測定データを統計的に解析し、がんのリスクを評価しています。

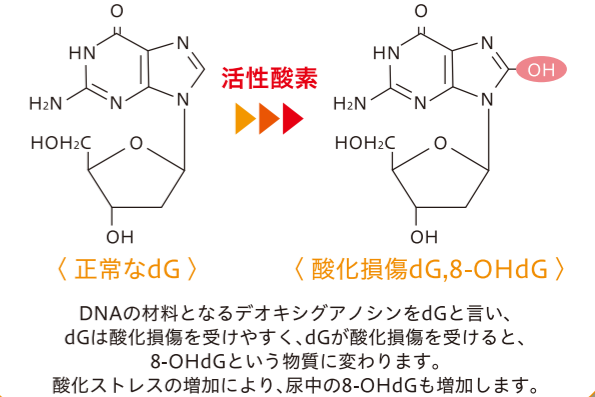


当リスク評価には、健康食品区分のALA カプセルを利用しています。

ALA(アミノレブリン酸)を用いた測定
がん細胞代謝リスク



酸化DNAを用いた
測定酸化ストレスリスク



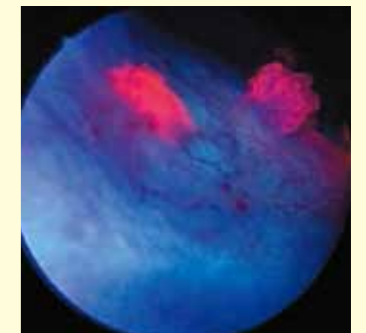
簡便な尿検査でがんのリスクを統計的に解析し提示する、
郵送によるリスク評価法です。

ALAによる画期的な臨床応用

術中診断薬として実用化されています。
ALAは、術中のがん組織特定的手段として、脳腫瘍領域で医薬品として承認され、実用化されています。
また、尿中のポルフィリン測定によるがんの診断について特許公報がなされています。



▲術中肉眼で見るがん細胞



▲ALAにより術中肉眼で赤く光って見えるがん細胞

出典：5-アミノレブリン酸の科学と医学応用 現代化学増刊45 ポルフィリンALA学会編 東京化学同人

メディア取材歴

〈がん予防最前線〉

放送局「BSトゥエルビ」(BSデジタル放送) ALAによるリスク評価が特集されました。尿中に排出されたポルフィリンはブルーライトを当てると光る性質を持っています。詳しくはプリベントメディカル株式会社HP又はQRコードよりご覧いただけます。



図1 ポルフィリンの検出がない



図2 ポルフィリンが赤く光る

※2016年BS12「がん予防最前線」より

健康サポートダイヤル 電話での相談が、いつでも無料。

医師・保健師・看護師など、経験豊富な医療の専門家に、
24時間365日、いつでも電話で健康相談ができます。

こんな時に利用できるサービスです。

- 夜中に赤ちゃんが熱を出したときの対処について…
- 飲んでいる薬の副作用について知りたい…
- 不意の怪我の応急手当は…
- 家族の介護のことで相談したい…
- ストレスがたまって精神的にまいっている…



健康相談

「気になる身体の不調」「健康の保持・増進」に関する
ご相談をお受けいたします。どんな病気が
考えられるか？どんな注意が家庭でできるか？
応急処置は？何科を受診すべきか？など、専任の
ヘルスカウンセラーがアドバイスいたします。

介護相談

介護は受ける方だけでなく、介護をされている方にも
想像を超えた負担がかかります。不安を少しでも
解消いただくため、ケアマネジャーなどの有資格者が
アドバイスいたします。

メンタルヘルス相談

身体だけではなく、こころも不健康な状態に
なることは、誰にでもあることです。ストレスや
不安をひきおこす原因、対処方法などについて、
心理カウンセラーをはじめとするメンタルヘルスの
専門家がご相談に応じます。

医療相談

病気に関する詳しい説明や治療方法・検査データの
説明など、医療機関を受診された後に生じる
ご相談にお応えいたします。

育児相談

妊娠・出産・母子保健・育児などのご相談に保健師、
助産師、看護師、産婦人科・小児科の医師などが
アドバイスいたします。小さなお子さまを抱えた
ご両親やこれからお母さんになる女性にとっての
ホットラインです。



(委託先:ティーベック株式会社)

セカンドオピニオンサービス 各分野の代表する名医をご紹介します。

医学界の各専門分野を代表する医大の
教授・名誉教授クラスの先生方が総合相談医となり、
セカンドオピニオンや必要に応じて
優秀専門臨床医の紹介を行います。

相談に応じて総合相談医の手配を
してもらえるので安心です。



- 電話によるセカンドオピニオン
- 総合相談医等による予約電話相談
- 電話による専門医療情報・
医療機関情報の提供および調査



- ヘルスカウンセラーによる
相談・手配
- 面談によるセカンドオピニオン



(委託先:ティーベック株式会社)

受診手配・紹介サービス 医療機関での受診・治療を手配・紹介。

■ 相談事例：甲状腺がん / 55歳 / 男性

声がかすれるなどの症状がだんだん強くなってきたため、近隣の病院を受診。

耳鼻科の検査の結果、甲状腺がんと診断された。腫瘍の大きさは3cmあり、
息苦しさの症状もあったのは、気管を圧迫しているためであった。

「ここでは手術はできないので、他の病院に紹介状を書く。
希望があればどこにするか考えてきてほしい。」と主治医に言われた。



「甲状腺の専門病院があると聞いた。遠くてもかまわないので相談したい。」

お客様のニーズ

「専門医を直接紹介してほしい…」

「専門的な治療が行える医療機関を紹介してほしい…」

その背景には…

「希望があれば他の病院に紹介状を書くと言われたが、どこが良いのかわからない…」

「現在通っている病院でこの手術はできないといわれた…」

医療界の進歩・変化

医療技術の進歩による、**治療法の多様化・専門性の細分化**

(委託先:ティーベック株式会社)

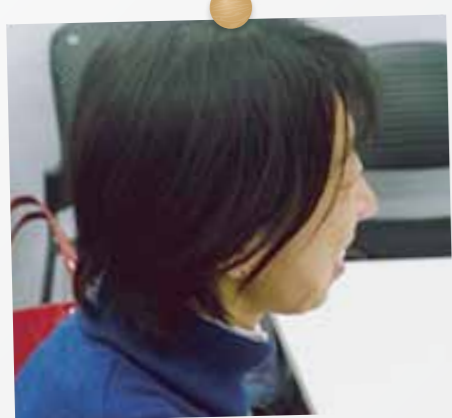
早期がん発見者とお客様の声



毎年受ける乳がん・子宮がん検診で異常ななかった私がまさか…

リスク評価がキッカケで 甲状腺がん早期に発見!!

夫の勧めで「まも～る」に夫婦で入会しました。直前に受けた乳がん・子宮がん検診でも何の異常もなかったのですが、気楽な気持ちで「まも～る」の検査を受けました。しかし、結果はD判定。まさかと思いましたが、念のため人間ドックに行き精密検査をしたところ、なんと**甲状腺に腫瘍**が見つかり、後日がんと診断されました。がんとの診断を受け大変ショックでしたが、**幸い早期発見**とのこと、大事にはいならず今も元気に生活できています。「まも～る」の検査を受けなければどうなっていたかと考えると本当にゾッとします。手軽にできる尿検査ということもあるので私も友人に勧めようと思っています。「まも～る」に入って本当に良かったです！



A.K様 / 44歳・女性 / 東京都 / 会社員

乳がん検診、
子宮頸がん検診
異常なし

Noah 検査にて
D判定

PET検査にて
甲状腺に異常
が見つかる

早期の
「甲状腺がん」
の診断

がん検査に関心が無かった私に、「まも～る」がきっかけをくれました。



“腺がん”早期発見が出来て、娘に心から感謝しています。

T.K様 / 72歳・女性 / 神奈川県 / 自営業

娘の勧めで「まも～る」に家族で入会し、リスク評価を受けたらD判定でした。娘の勧めでまずは胃カメラと大腸カメラの検査をしました。その結果、**胃に2個のポリープ、大腸に3個のポリープ**が見つかり大変驚きました！大腸のポリープ3個の内1個が悪性で、“腺がん”と告知されました。しかし、悪性の腫瘍は早期発見だったので、早期治療することができ、私も娘もホッとしています。普段から健康には自信があり、がん検査などはほとんど行っていませんでしたので、そのまま過ごしていたらと思うと恐ろしいです。今回の経験で早期発見が大切なことを改めて実感しました。現在は生活習慣を新たに見直し、毎日楽しく過ごしております。「まも～る」を勧めてくれた娘には本当に感謝しています。

健康診断毎年異常なし。“念のため”のがん検査で…



大腸に腫瘍発見！
放っておいたら!?

N.K様 / 53歳・男性 / 大阪府 / 会社社長

毎年受ける健康診断で異常なし。リスク評価の判定結果がCでしたので、念のため全身のがん検査をしました。すると、**大腸にポリープ**が見つかったんです！医師からは「このまま放っておいたらがんになる可能性が高かったから、早期発見のうちに取れて本当に良かったですね」と言われました。更に、「腫瘍ががんになっても自覚症状はほとんどない」とも言っていました。もし、リスク評価をしていなかったらがん検査をすることは無かったです。自覚症状が現れてから病院で発覚していたら、今の生活は送れなかったのかもしれない。「まも～る」には本当に感謝しています！

※リスク評価は、当クラブの指定医療機関が実施しています。

会員プラン

シルバープラン

月額(税別)

3,480円

- リスク評価(年1回)
- 健康サポートダイヤル
- セカンドオピニオンサービス
- 受診手配・紹介サービス

リスク評価Noah

医療機関で受けた場合

1回 50,000円(税別)くらいと言われています。

「まも～る」で受けた場合
3,480円×12ヶ月

年間 41,760円(税別)

17%
割安

ゴールドプランもあります… 月額 5,980円(税別) ■リスク評価年2回 詳しくはお問合せ下さい。

※リスク評価は、当クラブの指定医療機関が実施しています。

割引プラン*

家族割

団体割

さらに…

年割

ご家族全員の会費が
10%割引

全員の会費が
11～15%割引

5%割引

※家族割・団体割は、月払いにも適用されます。

たとえばご夫婦で「シルバープラン」にご加入の場合…

家族割 + 年割 = 最大15%割引

■1ヶ月あたり換算(税別)

お一人様 ~~3,480円~~ ▶ 2,958円

充実の
割引プラン

年間 35,496円(税別)

家族割+年割適用で1人あたり6,264円お得!

◆ご夫婦でご加入→12,528円お得!

◆ご家族4人でご加入(両親・子又は親族)→25,056円お得!

